

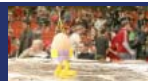
Ideenwettbewerb MacGyver 2006



»Schenk' uns einen ein!«

Baue eine Vorrichtung, welche selbsttätig ein Getränk einschenkt.

Der Materialaufwand soll höchstens 20 Euro betragen.



Ideenwettbewerb **MacGyver** 2006

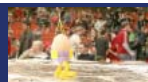
Spielregeln

- **automatisch**
- **Getränkekartons oder Flaschen**
- **durchsichtiges Trinkglas (0,2 – 0,5 l)**
- **lebensmitteltaugliche Zutaten**
- **Abfüllung innerhalb von drei Minuten**
- **wiederholbar**
- **Arbeitsfläche 70 cm x 140 cm**



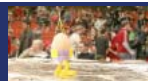
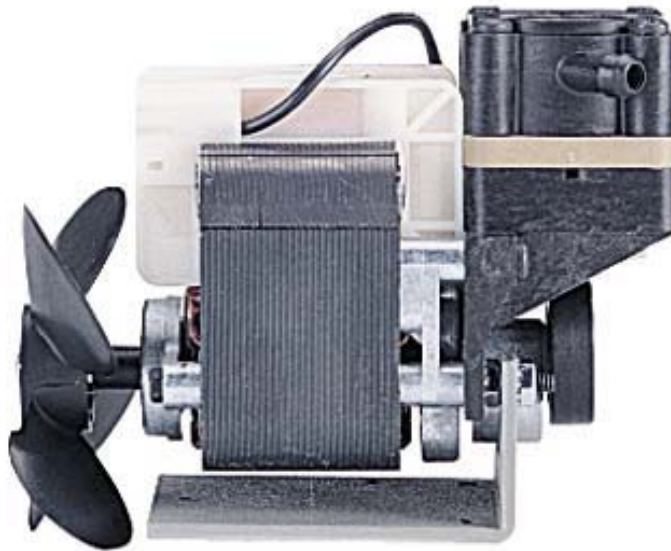
Ideenwettbewerb automatisches Einfüllen

MacGyver 2006



Ideenwettbewerb MacGyver 2006

motorgetrieben oder
mit Handaufzug



Ideenwettbewerb **MacGyver 2006**

Zutaten (Vorschläge)

- **Fruchtsäfte**
- **Nektare**
- **Sirupe**
- **Milchprodukte**
- **Zucker**
- **Wasser**
- **Eis**
- **lebensmittelverträgliche**



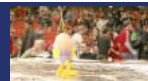
Ideenwettbewerb MacGyver 2006

mehrphasige Gemische





Nicht gekleckert !



Ideenwettbewerb MacGyver 2006

Bewertung

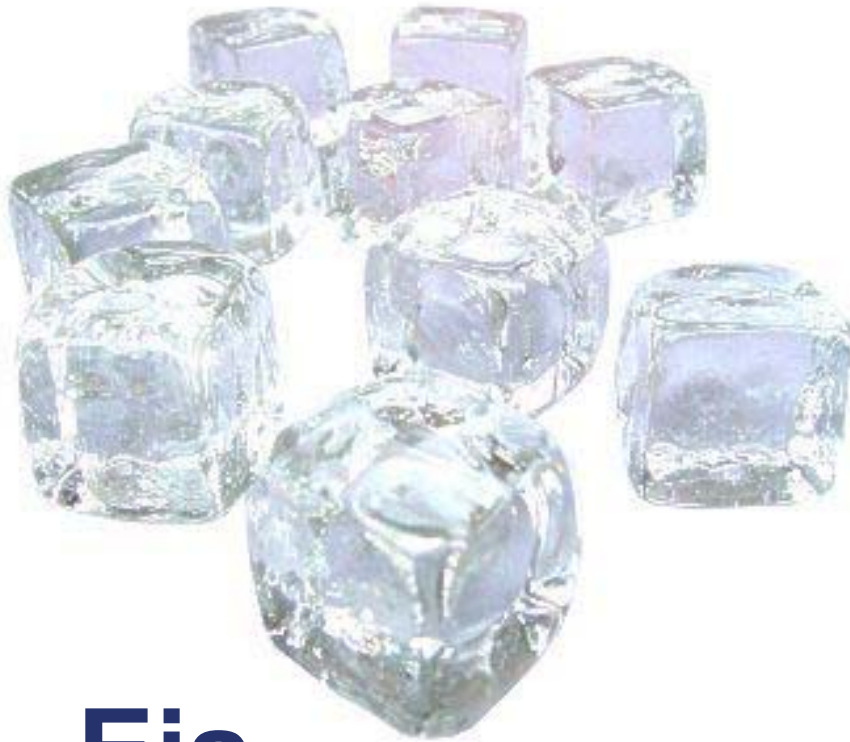
- **sauberes Einschenken**
- **Vielfalt der Zutaten**
- **Dekoration**
- **Zeitlimit**
- **Originalität**
- **technische Raffinesse**
- **Gesamtbild**
- **Sonderpunkte**





Dekoration





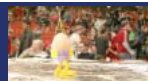
Eis



Ideenwettbewerb **MacGyver 2006**

weiterer Ablauf

- **zwei Wochen Zeit zum Basteln**
- **Ergebnispräsentation am 1. Juni 2006**
 - **Aufbau: 14 Uhr auf dem Forumsplatz**
 - **Präsentation: 15 Uhr bis 18 Uhr**
 - **Siegerehrung der Finalisten um 19 Uhr im Audimax**
- **Zu dieser Veranstaltung könnt Ihr auch eure Freunde als Zuschauer einladen!**



Ideenwettbewerb **MacGyver 2006**

noch Fragen ?

E-Mail: MacGyver@tu-bs.de

Sprechstunden:

werktags von 16 bis 17 Uhr

Institut für Dynamik und Schwingungen

Schleinitzstraße 20, 2.OG



Viel Spaß beim kreativen Basteln!

